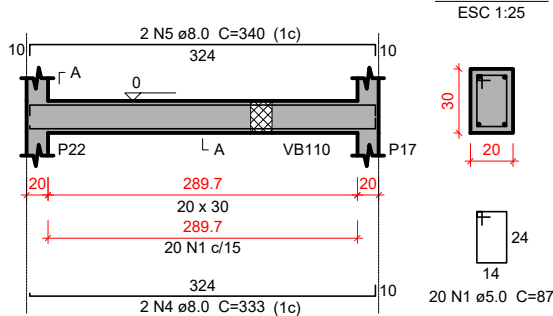
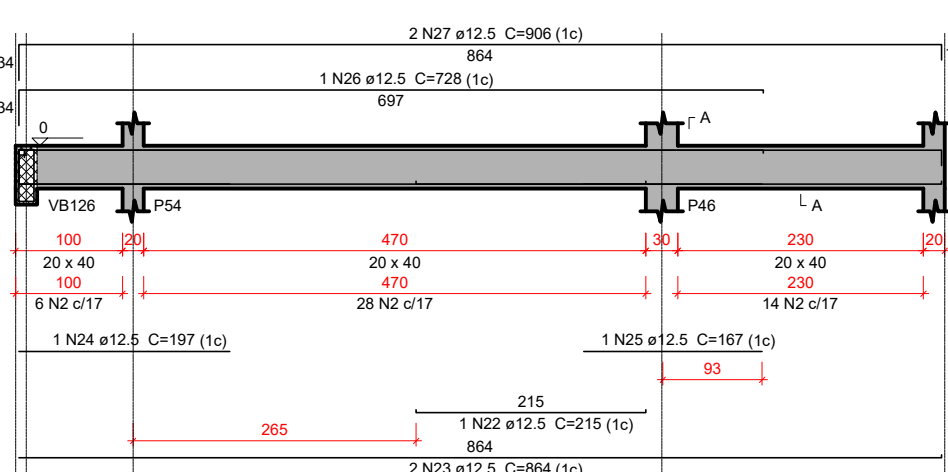


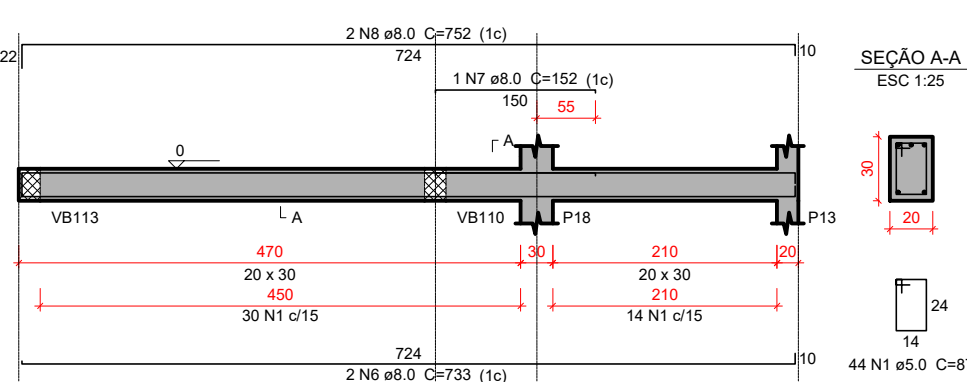
VB132



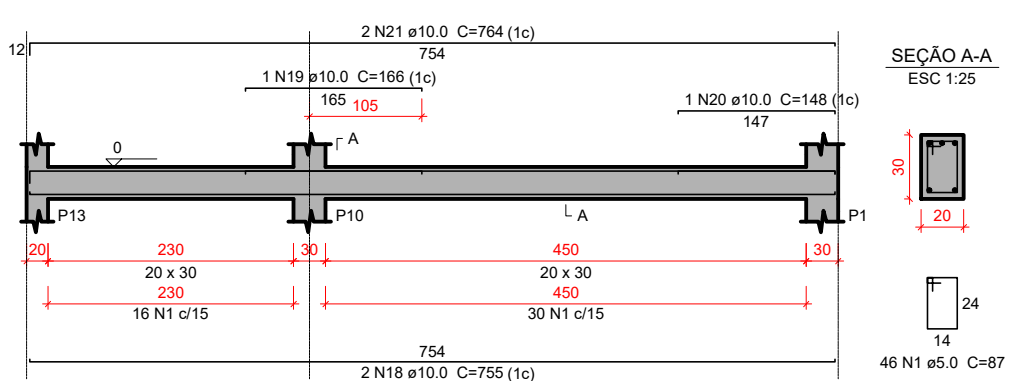
VB133



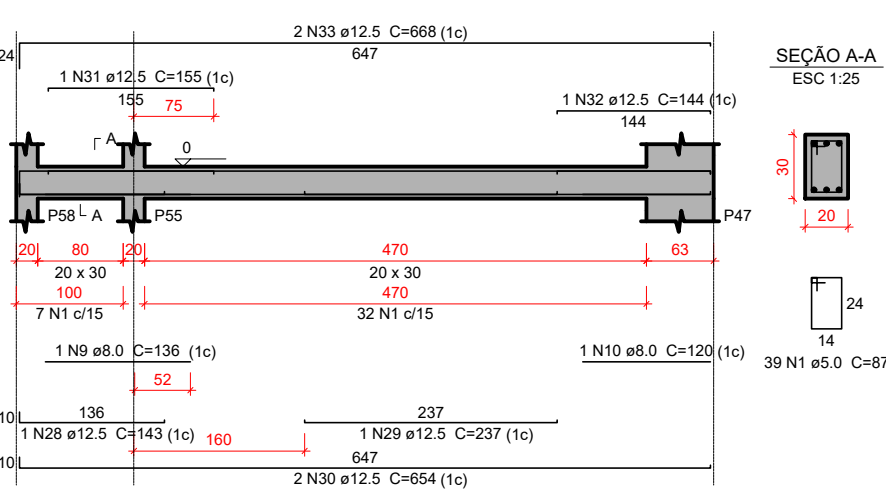
VB134



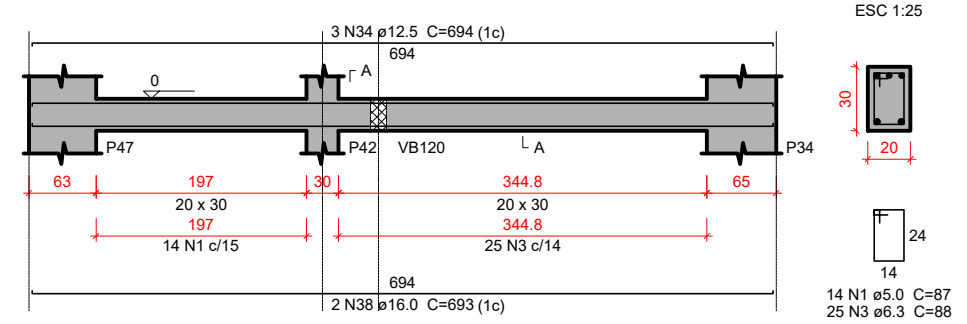
VB135



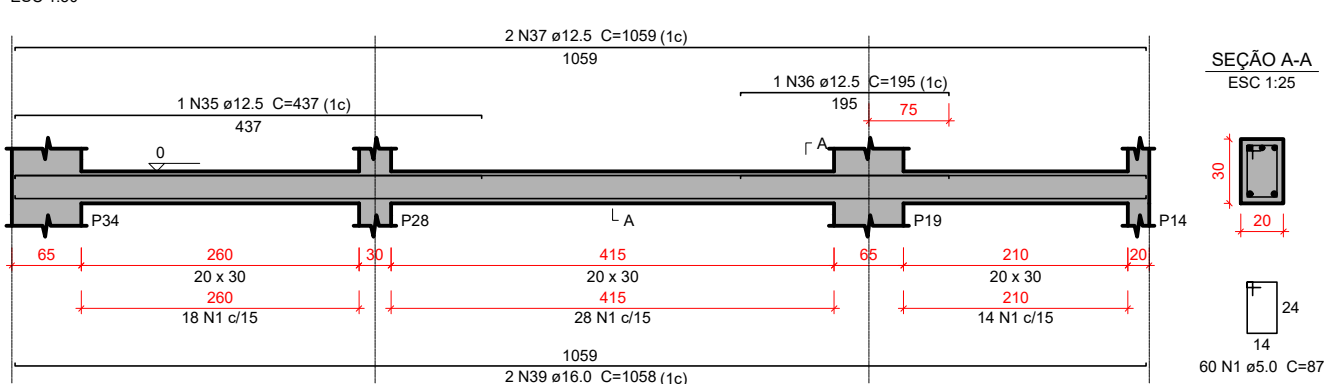
VB136



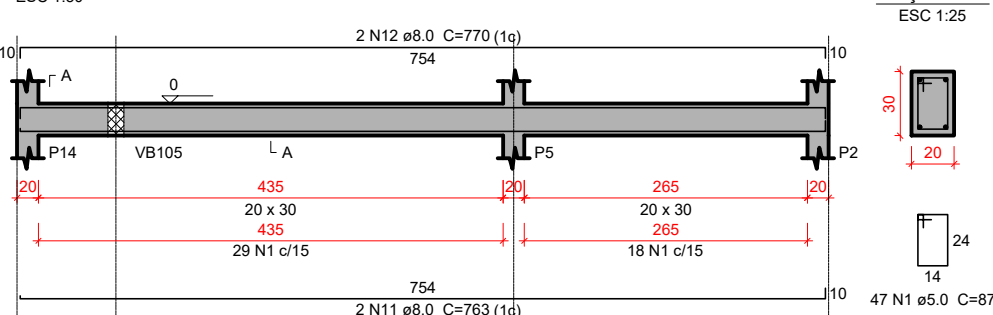
VB137



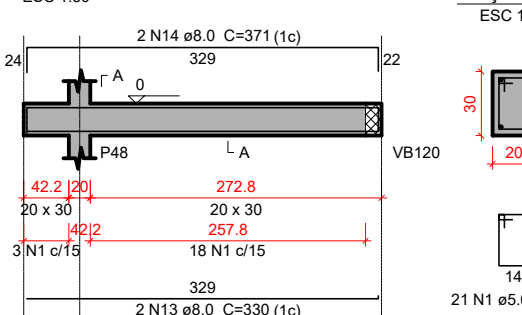
VB138



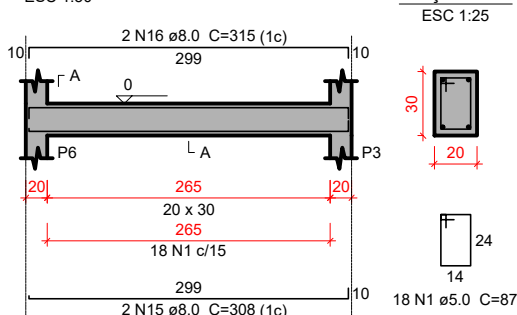
VB139



VB140



VB141



Relação do aço

ACO	N	DIAM (mm)	QUANT	C.UNIT (cm)	C. TOTAL (cm)
CABO	1	5.0	309	87	26883
CABO	2	5.0	46	107	5136
CABO	3	6.3	25	88	2200
CABO	4	8.0	2	333	666
CABO	5	8.0	2	340	680
CABO	6	8.0	2	733	1466
CABO	7	8.0	1	152	152
CABO	8	8.0	2	752	1504
CABO	9	8.0	1	136	136
CABO	10	8.0	1	120	120
CABO	11	8.0	2	763	1526
CABO	12	8.0	2	770	1540
CABO	13	8.0	2	330	660
CABO	14	8.0	2	371	742
CABO	15	8.0	2	308	616
CABO	16	8.0	2	315	630
CABO	17	10.0	1	139	139
CABO	18	10.0	2	755	1510
CABO	19	10.0	1	166	166
CABO	20	10.0	1	148	148
CABO	21	10.0	2	784	1568
CABO	22	12.5	1	215	215
CABO	23	12.5	2	864	1728
CABO	24	12.5	1	197	197
CABO	25	12.5	1	167	167
CABO	26	12.5	1	728	728
CABO	27	12.5	2	906	1812
CABO	28	12.5	1	143	143
CABO	29	12.5	1	237	237
CABO	30	12.5	2	654	1308
CABO	31	12.5	1	155	155
CABO	32	12.5	1	144	144
CABO	33	12.5	2	688	1376
CABO	34	12.5	3	694	2082
CABO	35	12.5	1	437	437
CABO	36	12.5	1	195	195
CABO	37	12.5	2	1059	2118
CABO	38	16.0	2	693	1386
CABO	39	16.0	2	1059	2118

Resumo do aço

ACO	DIAM (mm)	C. TOTAL (m)	PESO + 10 % (kg)
CABO	6.3	22	5.9
CABO	8.0	104.4	45.3
CABO	10.0	130.1	23.7
CABO	12.5	130.1	137.8
CABO	16.0	36.1	60.8
CABO	5.0	320.2	54.3

PESO TOTAL (kg)

CABO	273.5
CABO	54.3

Volume de concreto (C-30) = 3.59 m³

Área de forma = 47.49 m²

PLANTA-CHAVE DE SITUAÇÃO

AUTORIA DO PROJETO LICITADO  
Engenheiro Civil: PAULO HENRIQUE DE LIMA

RESPONSÁVEL pelo estabelecimento: NERSON HISSAO CHIHARA

REGISTRO  
CREA-MG 239.515/D

CPF: 004.949.128-80

RO	DATA	EMISSION INICIAL	DESCRIÇÃO
REVISÃO	DATA	DESCRIÇÃO	

TÍTULO DO PROJETO  
**UNIDADE BÁSICA DE SAÚDE PORTE 1**

PROPRIETÁRIO  
PREFEITURA MUNICIPAL DE COROMANDEL  
GESTÃO MUNICIPAL DE SAÚDE

CPF: 18.591.149/0001-58

UNIDADE BÁSICA DE SAÚDE: UBS Dona Nica Tomas

Rua Sebastião Dias Vital, S/N  
Bairro Distrito de Santa Rosa dos Dourados  
CEP 38.554-899 - Coromandel - MG

DISCIPLINA  
ESTRUTURA

PRANCHETA  
26/34

**DETALHAMENTO VIGAS CONCRETO ARM. TÉRREO**

DESCRIÇÃO DA ETAPA

PROJETO EXECUTIVO	REVISÃO	UNIDADE	DATA	ESCALA
RO	DATA	METROS	18/01/2026	INDICADA

NOME PRONÚNCIA - ARQUIVO	REVISÃO	UNIDADE	DATA	ESCALA
ML_001_LF_EST_R00.dwg	RO	METROS	18/01/2026	INDICADA

AUTORIA INTELECTUAL Engenheiro Civil: KAYO HENRIQUE MOREIRA	REGISTRO ART/RRT MG20243225914
--	-----------------------------------

Características do Projeto	5 - OS VENTOS INCIDENTES NAS FACES X (90°) E Y (0°) . RESPECTIVAMENTE, NÃO OCORREM SIMULTANEAMENTE.	LEGENDA DA PLANTA DE LOCAÇÃO
1 - COBRIMENTO DAS ARMADURAS - PILARES E VIGAS: 3.0 cm		(A) ORIENTAÇÃO DOS EXOS DOS PILARES
2 - COBRIMENTO DAS ARMADURAS - LAJES E ESCADAS: 3.0 cm		(1) ORIENTAÇÃO DOS EXOS DOS PILARES
3 - COBRIMENTO DAS ARMADURAS - FUNDAÇÃO: 4.5 cm		
4 - PREVER LASTRO DE CONCRETO MAGRO (5 cm) SOB AS ESTRUTURAS EM CONCRETO.		
NOTAS 1 : DURABILIDADE	NOTAS 2 : NORMAS	NOTAS 3 : GERAIS
1 - CLASSE DE AGRESSIVIDADE AMBIENTAL: II	- NBR 06118 - 2023 - Projeto de Estruturas de Concreto armado	1 - Dimensões em Centímetros e Níveis em metros
2 - MÓDULO DE ELASTICIDADE > 35.42 GPa	- NBR 06120 - 2019 - Cargas para o Cálculo de Estruturas de edificações - Procedimento	2 - Conferir as disposições das armaduras antes do concretagem.
3 - FATOR A/C < 0.4	- NBR 06123 - 2023 - Forças Devidas ao Vento em Edificações	3 - A Responsabilidade pela fiscalização da obra é do Engº resp Técnico.
4 - AÇO CA 50A e CA 60B	- NBR 8681 - 2003 - Ações e Segurança nas Estruturas	4 - Aconselhamos moldagem de corpos de prova para cada comitê de betão.
5 - CONCRETO CLASSE > 30 MPa	- NBR 6122 - 2022 - Projeto e execução de Fundações	5 - Respeitar as prazas mínimas para rebolo de formas e escoramentos.
6 - CONSUMO DE CIMENTO > 350 Kg/m³		6 - Evitar romper concreto após endurecimento, com marreta e talhadeira.
		7 - Toda e qualquer alteração no respectivo projeto, o Calculista deverá ser consultado e o mesmo deverá emitir seu parecer por escrito.

